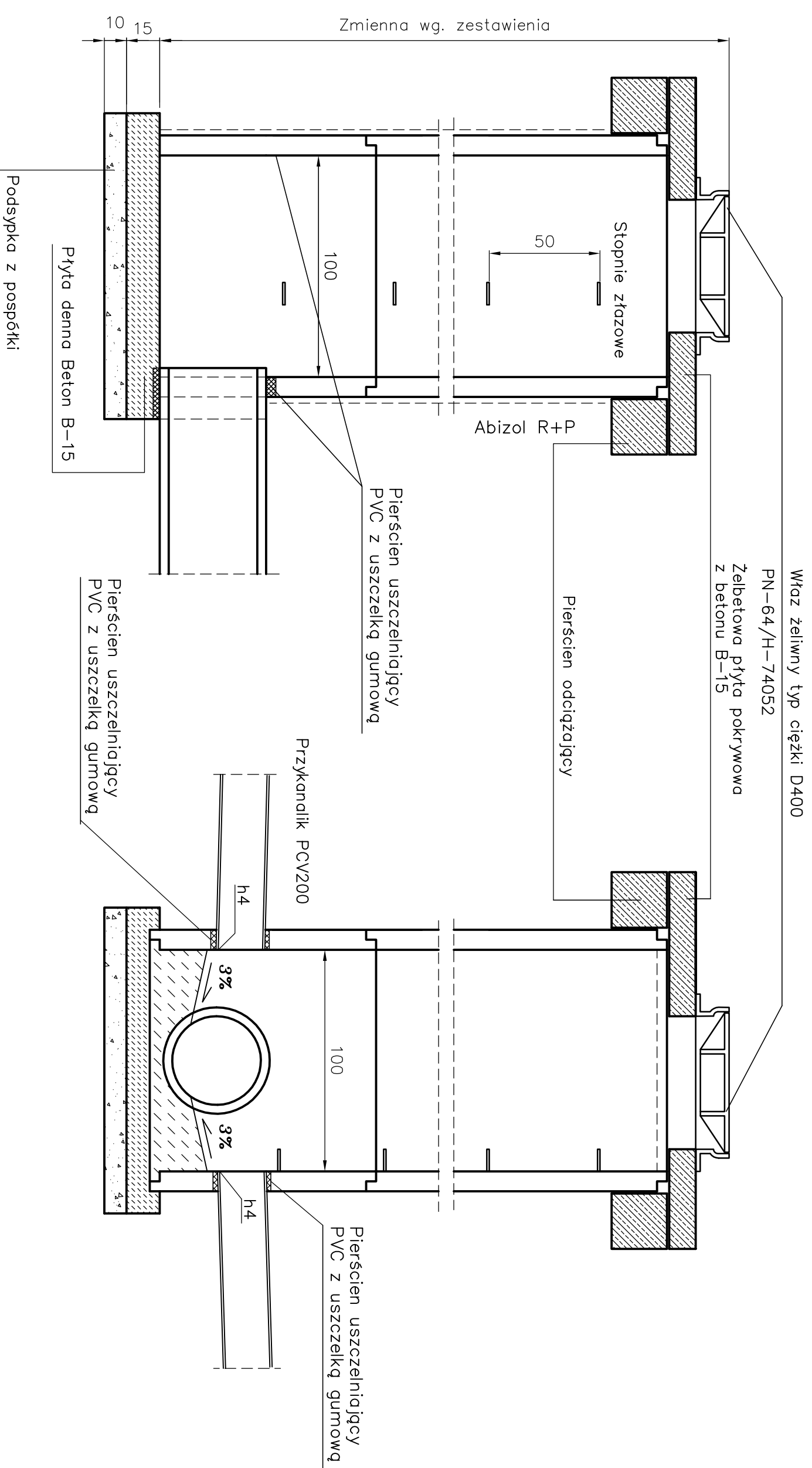


STUDNIA KANALIZACYJNA



Nr. studni	Materiał	Średnica	Rzędna dna	Rzędna góry
S-2	Beton	1000 mm	210.30	211.79
S-3	Beton	1000 mm	209.80	211.51
S-4	Beton	1000 mm	209.50	211.28
S-5	Beton	1000 mm	209.10	211.54

h4 – rzędna włączenia wpustu wg. zestawienia na rysunku wpustu

AR-DOM		BIURO PROJEKTOWO USŁUGOWE USŁUGOWE		AR-DOM BIURO PROJEKTOWO USŁUGOWE ARKANUSZ ŻURAWOWSKI 48-200 PRUDNIK UL. MIEBOSZANKI 19 TEL./FAX 077 458916	
STADIUM PROJEKTU: PROJEKT BUDOWLANY					
NAZWA OBIEKTU: Starostwo Powiatowe w Prudniku					
PROJEKTANT:	inż. Zdzisław Czuczura	NR. PRZEMIANEK:	6/89/0p	SPRACUJĄCY:	Instalacje
OPRACOWAŁ:	inż. Arkadiusz Żurkowski	NR. PRZEMIANEK:	04/020/01	SPRACUJĄCY:	Drugi
PROJEKTANT:	mgr inż. Arkadiusz Żurkowski	NR. PRZEMIANEK:	108/0/08	SPRACUJĄCY:	PROJAS
SPRACUJĄCY:		NR. PRZEMIANEK:		SPRACUJĄCY:	PROJAS
NAZWA PROJEKTU: Przebudowa drogi powiatowej ul. Moniuszki - Nyskiej w Białej			FORMAĆ:	NR. FORMACJI:	11
			DATA:	NR. DATA:	Grudzień 2008
			SKALA:	NR. SKALI:	1:20
			BRUKA:	NR. BRUKA:	Instalacje
					622