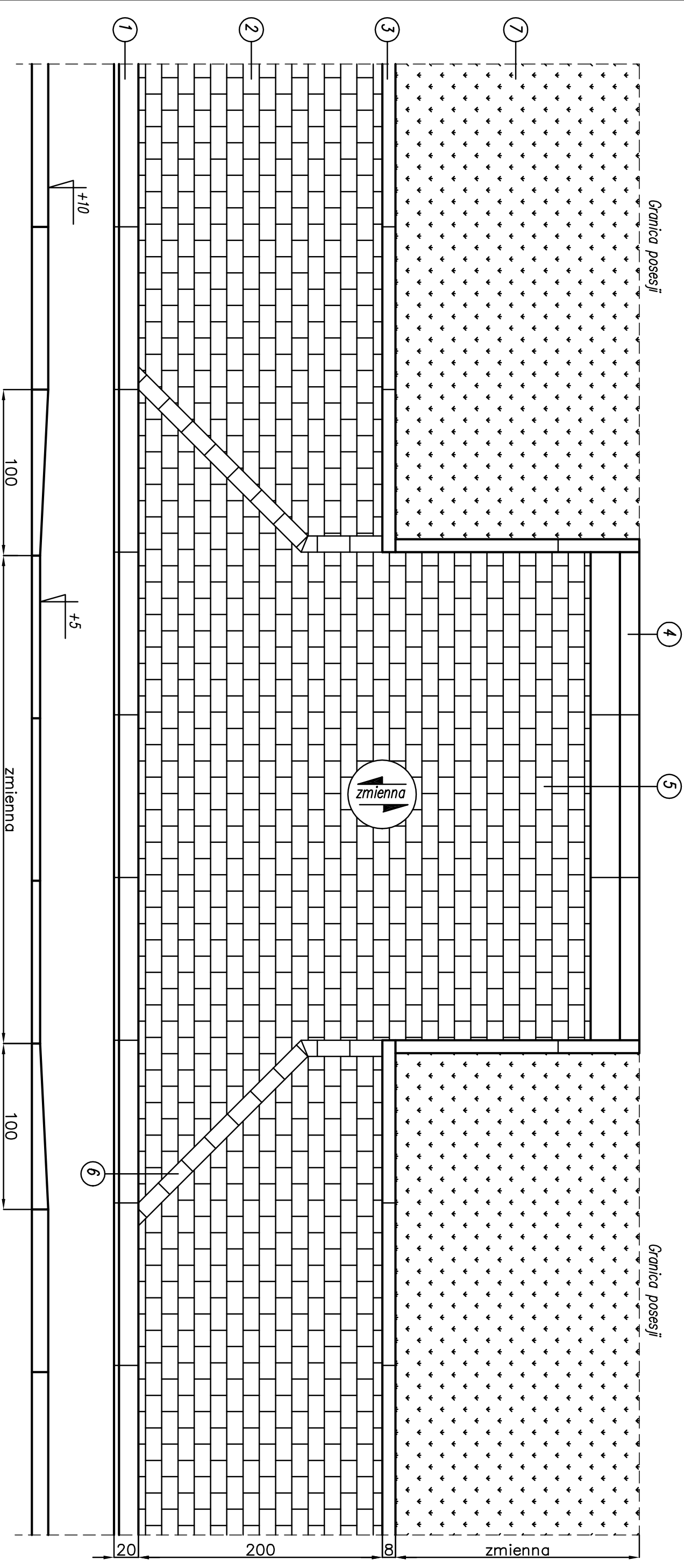
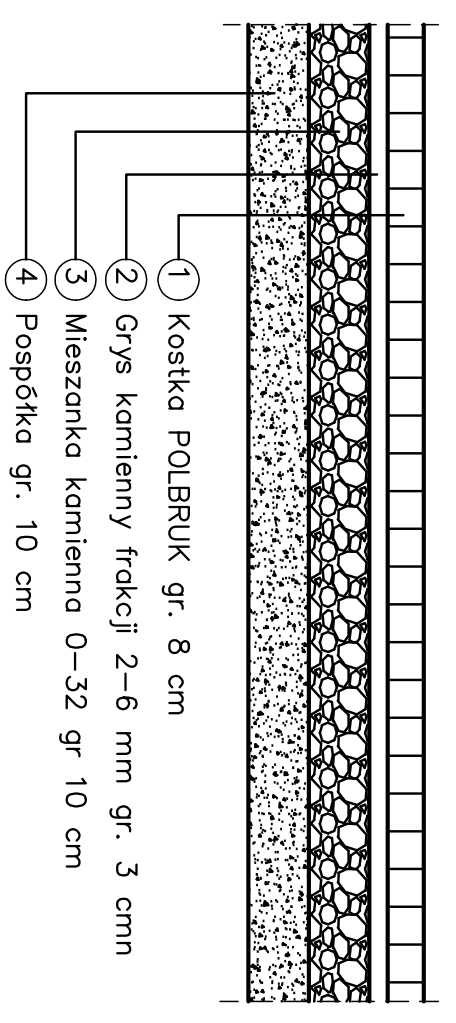


SZCZEGÓŁ ZJAZDU PRZEZ CHODNIK

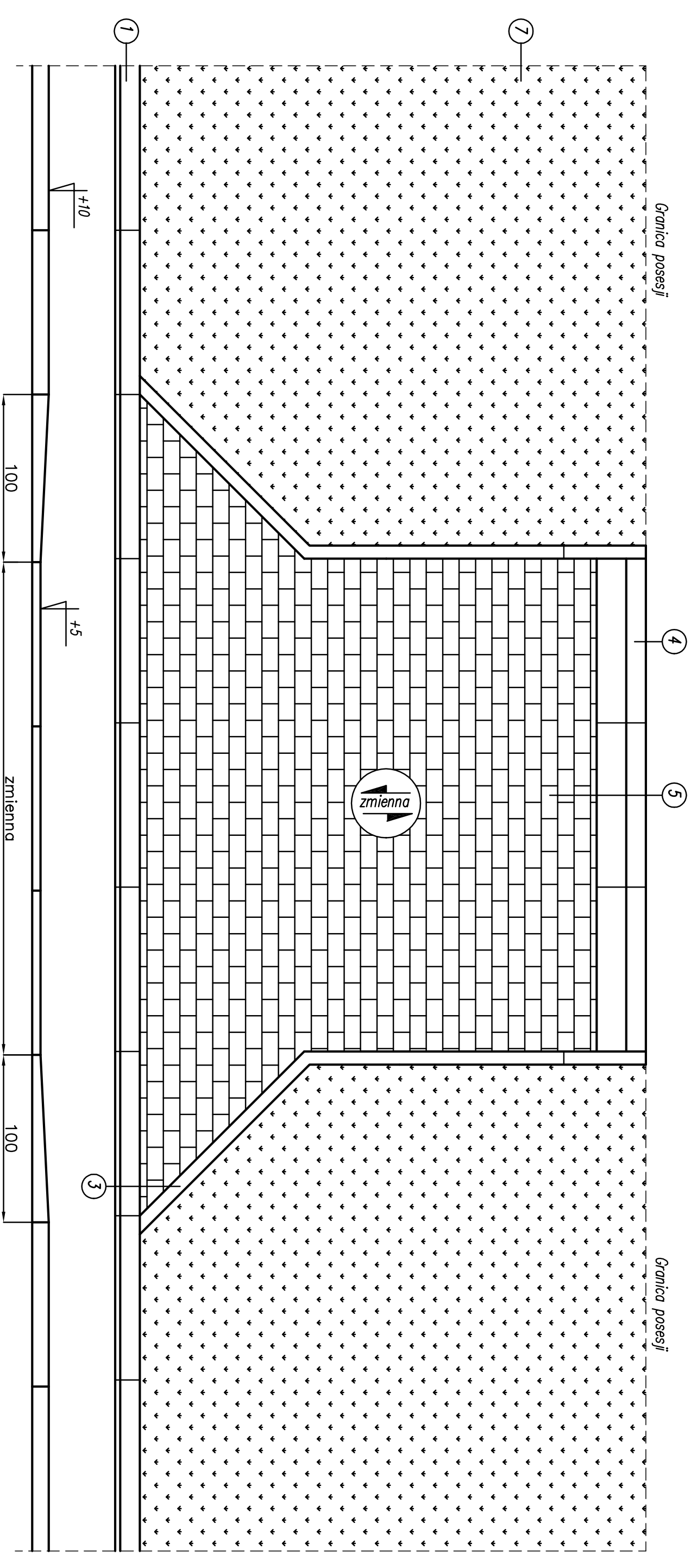


Konstrukcja chodnika

- 1 Krawężnik betonowy 100/30/15 cm
- 2 Kostka betonowa wibroprasowana POLBRUK gr. 6 cm – szara
- 3 Obrzeże betonowe 100/30/8 cm
- 4 Krawężnik betonowy 100/30/15 cm – leżący (lub obrzeże zatopione)
- 5 Kostka wibroprasowana POLBRUK gr. 8 cm czerwona
- 6 Kostka wibroprasowana POLBRUK gr. 8 cm czarna
- 7 Teren zadarmiony

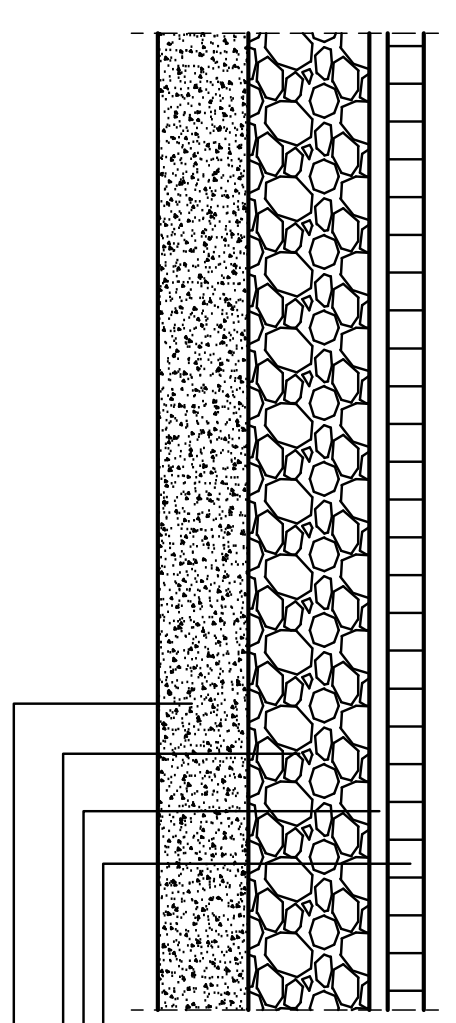


SZCZEGÓŁ ZJAZDU PRZEZ POBOCZE ZADARNIONIE



Konstrukcja zjazdu

- 1 Kostka POLBRUK gr. 8 cm
- 2 Grys kamienny frakcji 2–6 mm gr. 3 cm
- 3 Mieszanka kamienna 0–63 gr 20 cm
- 4 Pospółka gr. 15 cm



AR-DOM		BIURO PROJEKTOWO USŁUGOWE	
STAROSTWO POWIATOWE PROJEKT BUDOWLANY			
MIEJSCOWOŚĆ: Starostwo Powiatowe w Prudniku	NR DOKUMENTU: 04/0544/P200/06	SPECJALNOŚĆ: Drogi	PODPIS:
PROJEKTANT: mgr inż. Arkadiusz Żurkowski	NR DOKUMENTU:	SPECJALNOŚĆ:	PODPIS:
SWALCZNIK:	NR DOKUMENTU:	SPECJALNOŚĆ:	PODPIS:
SWALCZNIK:	NR DOKUMENTU:	SPECJALNOŚĆ:	PODPIS:
AR-DOM BIURO PROJEKTOWO USŁUGOWE ARKADIUSZ ŻURKOWSKI 46-200 PRUDNIK UL. WIEŻOWSKIEGO 19 TEL./FAX 077 4389116		NR PROJEKTU: 9	
ul. Moniuszki - Nyskiej w Białej		NAZWA PROJEKTU: WIAZADY NA POSESJE	
SKALA: 1:25		DATA: Czerwiec 2008	
Długość:		Długość:	