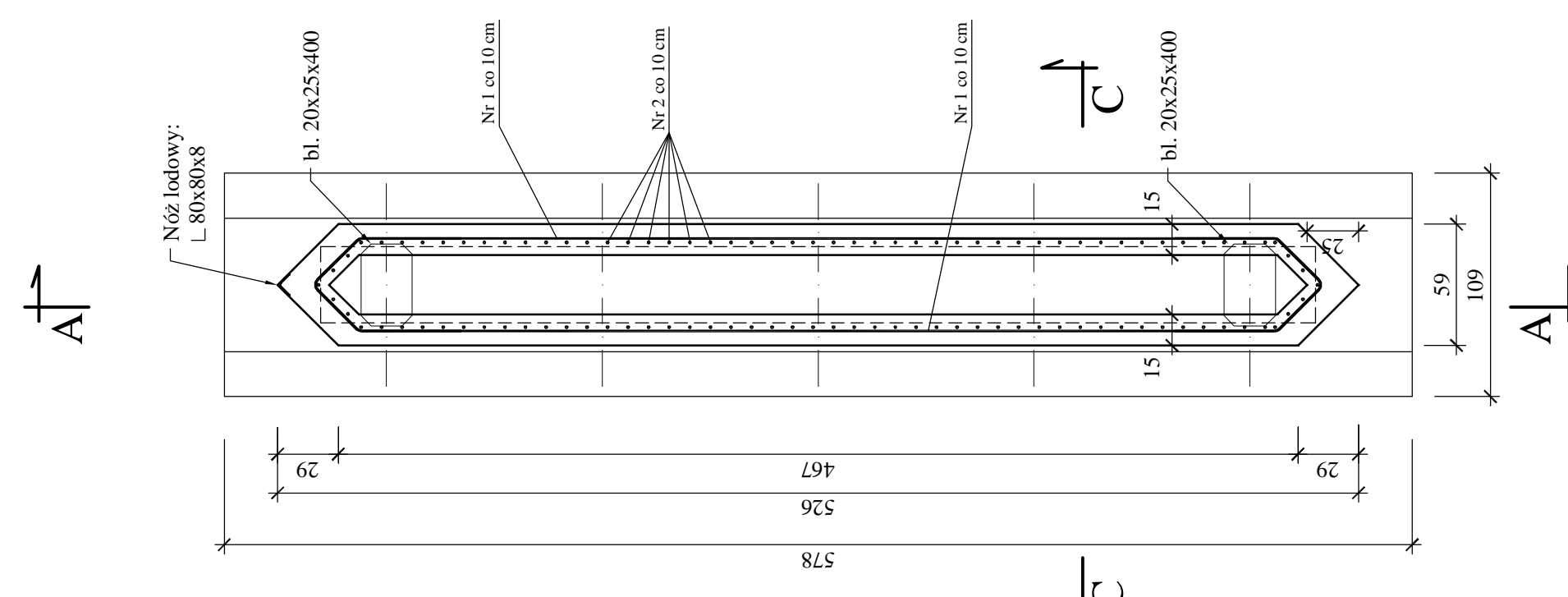
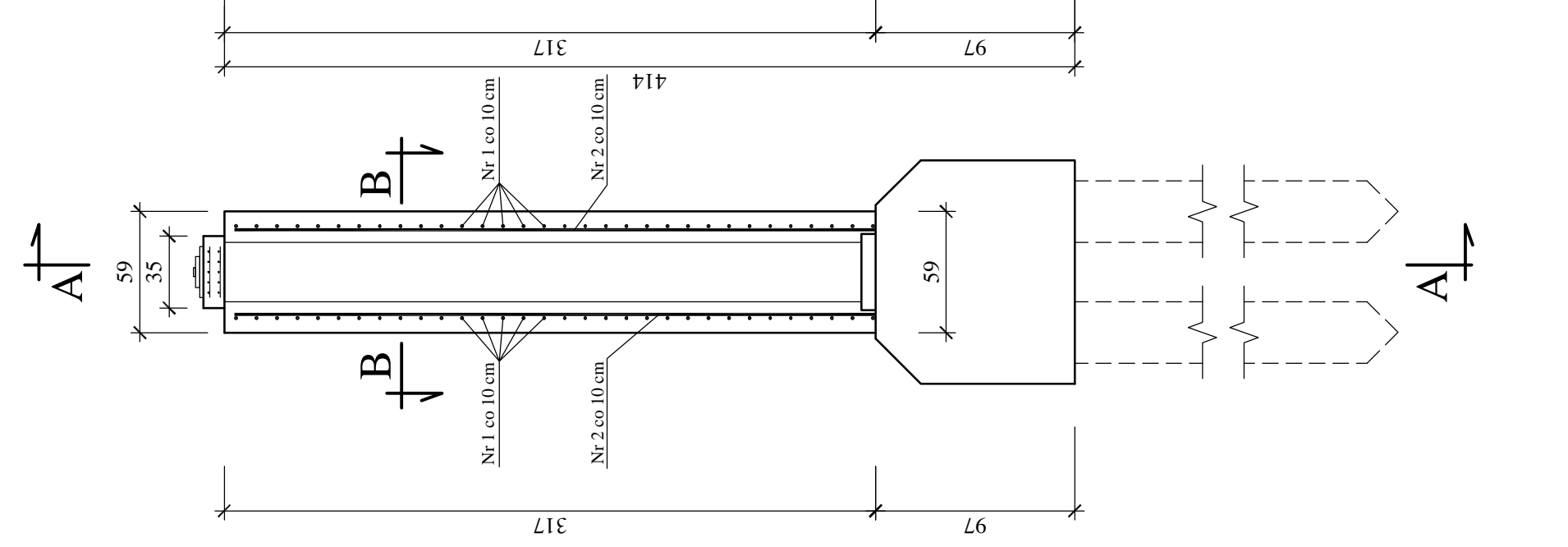


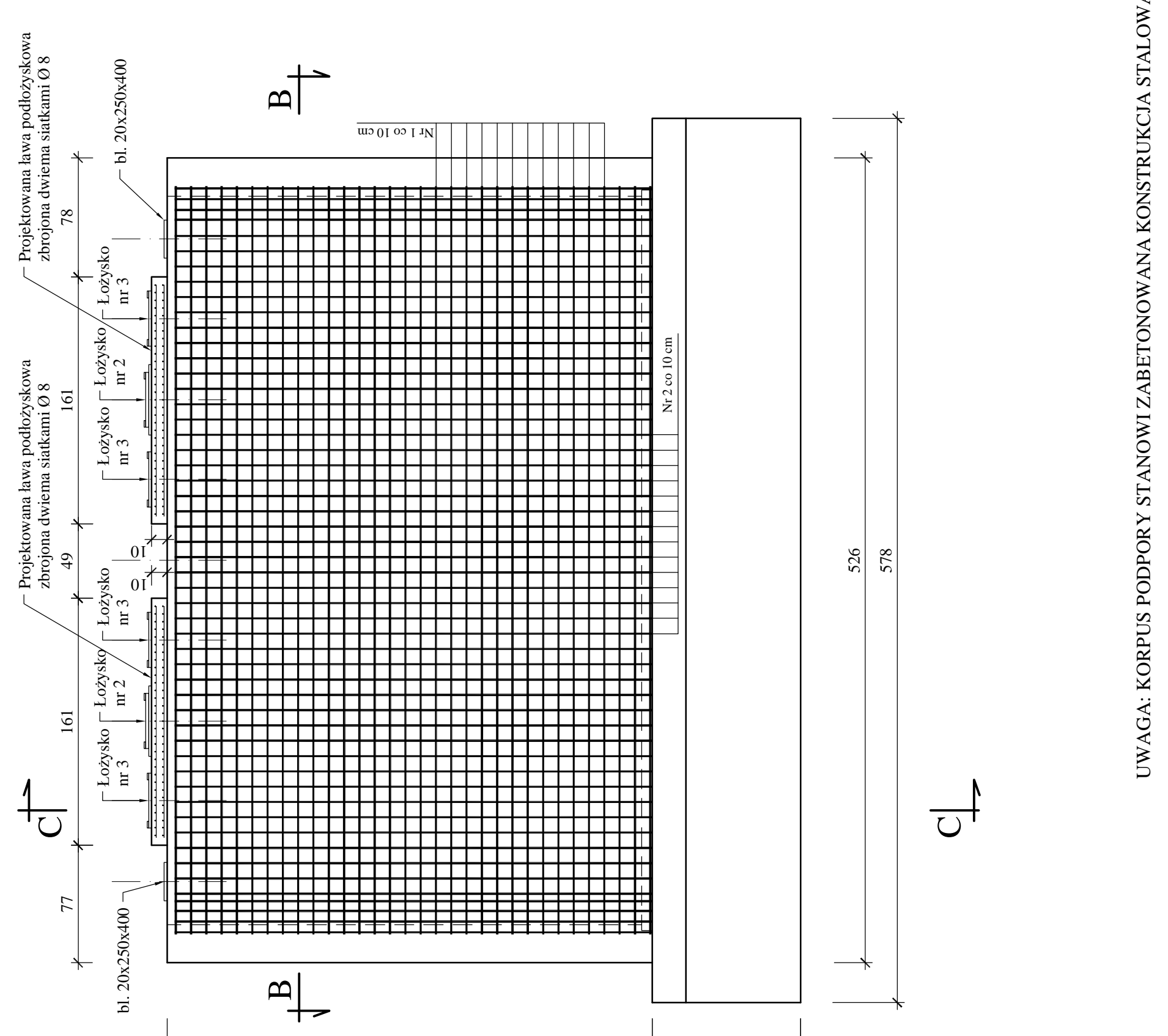
PRZEKRÓJ B-B
SKALA 1:30



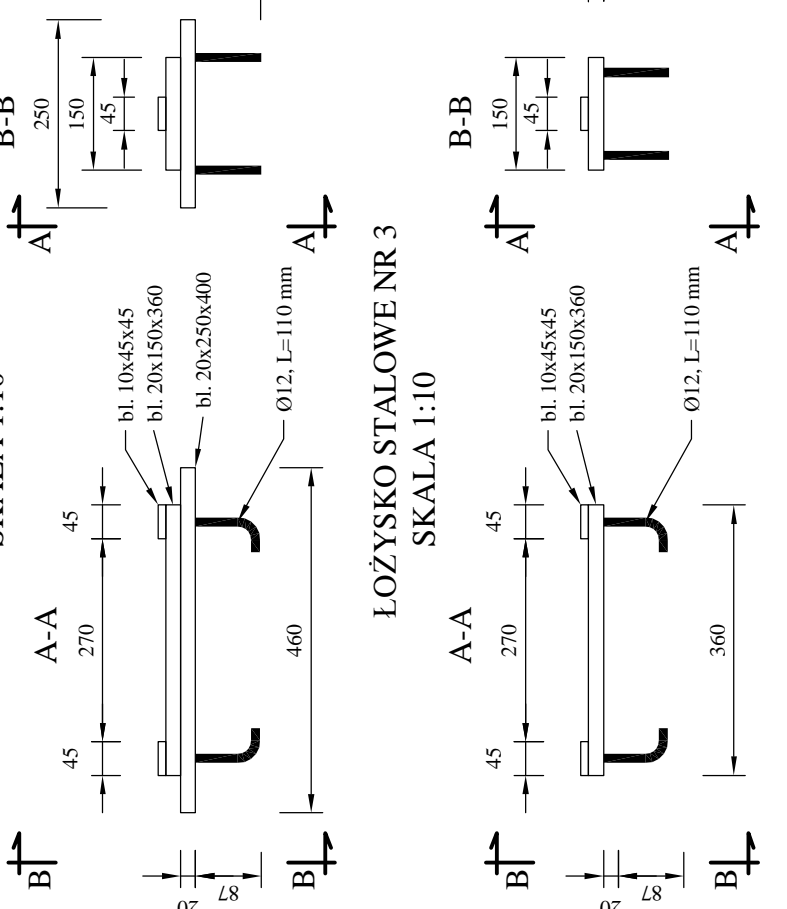
PRZEKRÓJ C-C
SKALA 1:30



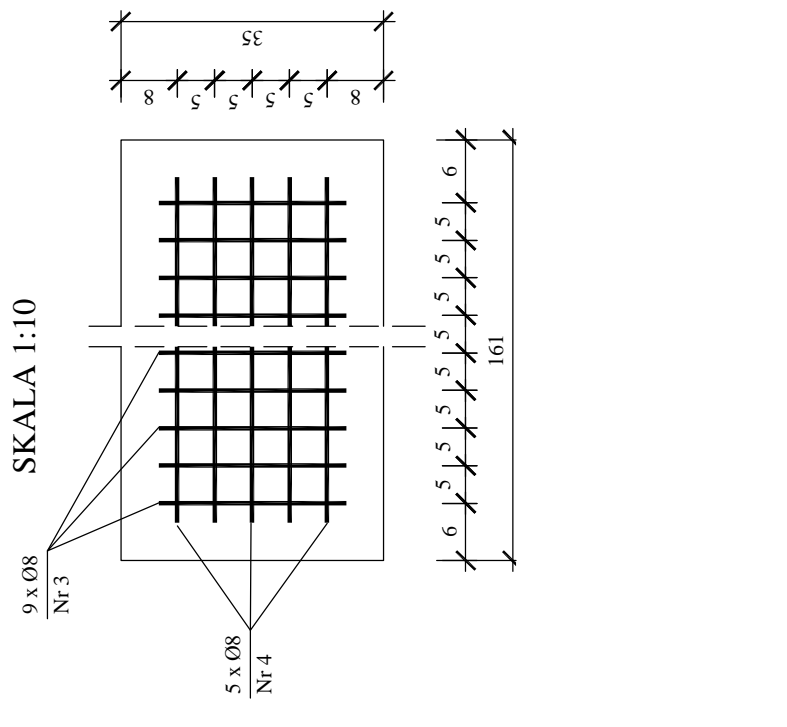
PRZEKRÓJ A-A
SKALA 1:30



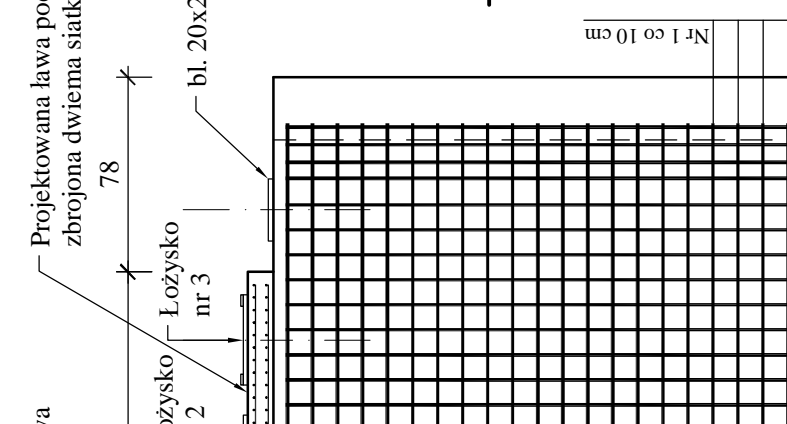
PODPORA NR 2
SKALA 1:30



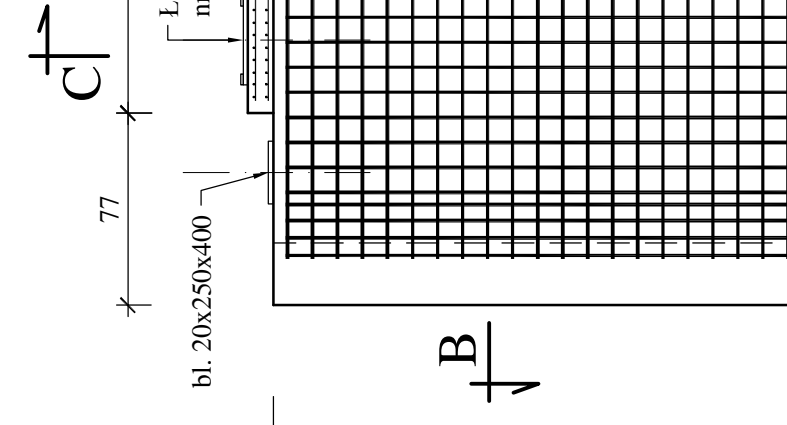
SIATKA ZBROJENIOWA
CIOSU PODŁOŻYSKOWEGO



ŁOŻYSKO STALOWE NR 2
SKALA 1:10



ŁOŻYSKO STALOWE NR 3
SKALA 1:10



WYKAZ ZBROJENIA DLA PODPORY NR 2		Długość ogólna [m]						
Nr pręta	Średnica [mm]	Liczba [szt.]	Długość [cm]	A-III Ø16	A-III Ø14	A-III Ø12	A-I Ø10	A-I Ø8
1	14	64	670		428,80			31,00
2	14	14	104		324,48			30,00
3	6	124	25					61,00
4	6	20	150					0,395
Długość razem [m]				0,00	753,28	0,00	0,00	24,09
Masa jednostkowa [kg/m]				1,58	1,21	0,888	0,617	0,395
Masa razem [kg]				0,00	911,46	0,00	0,00	24,09
Masa ogólna [kg]					911,46			24,09

OTULINA: a = 6 cm
 BETON B-30 (W-8): 5,15 m³
 STAL A-I (St3SY-b): 24,09 kg
 STAL A-III (34GS): 911,46 kg
 Kątownik 80x80x8: 31,88 kg
 Łożysko stalowe NR 2 (1 szt.): 26,69 kg
 Łożysko stalowe NR 3 (2 szt.): 2x8,63 kg
 Stal łożysk: St3M
 Elektrody: EB 146

UWAGI:

- Zestawienie betonu i stali wykonano dla pojedynczej podpory.
- Promienie wyokrąglenia podano w [mm].
- W każdej ławie pod: występują dwie siatki zbrojeniowe co 5 cm.
- Otulina ław podłożyskowych co najmniej 5 cm.
- Na czole podpory należy zamontować kątownik 80x80x8 - L=3,35 m chroniący podporę przed parciem lodu.
- Noże lodowe przyspawać do zbrojenia przed betonowaniem.
- Elementy stalowe łożysk po oczyszczeniu do stopnia Sa 2.5 zabezpieczyć antykorozyjnie trzema warstwami powłok epoksydowo - poliuretanowych (System W2) o łącznej grubości powłoki malarskiej 300µm.
- Nieoznaczone spoiny wykonać o gr. 4 mm.
- Części cienne zabezpieczyć smarem grafitowym.

BUDART
 PRYWATNE PRZEDSIĘBIORSTWO BUDOWLANO HANDLOWE
 48-250 Głogówek, ul. Fabryczna 5, e-mail:
 tel./fax: 077 448 64 07, NIP: 755 000 86 48

Most drogowy w miejscowości Dzierżysławice

Typ: Podpora nr 2 - zbrojenie
 Skala: 1:30
 Data: 2005 r.
 Nr rys.: P-7

Projektant: mgr inż. Arkadiusz Dróżał
 Specjalność i nr uprawnień: konstr. - S2/02/Op

Wykonawca: mgr inż. Jan Dróżał
 Specjalność i nr uprawnień: konstr. - 259/88/Op

Opis: Podpora nr 2 - zbrojenie

Urząd obsługujący: Inżynieria nr: EN01 - EQBR - LW7V - 91B

UWAGA: KORPUS PODPORY STANOWI ZABETONOWANA KONSTRUKCJA STALOWA!!!