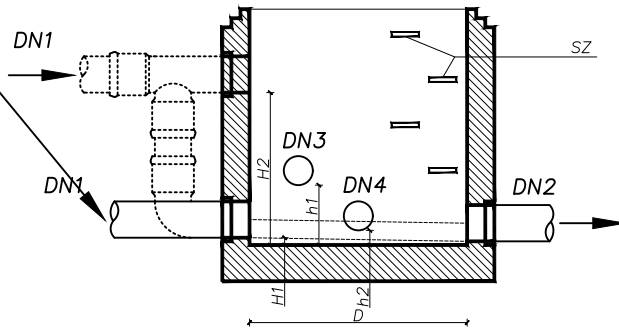
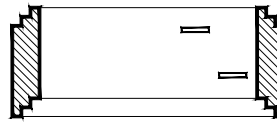
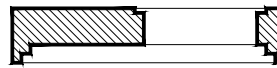
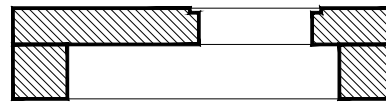
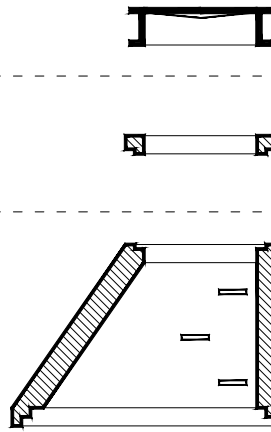


Schemat włączeń



SYMBOL	NAZWA	UWAGI
DN1	włot	średnica wg profilu
DN2	wylot	średnica wg profilu
DN3, DN4	doloty	średnica wg profilu
H1	próg	wysokość wg profilu
H2	kaskada	wysokość wg profilu, min. 0,5m
h1, h2	progi, kaskady dolotów	wysokość wg profilu
SZ	stopnie zjazdowe	-
D	średnica studni	średnica wg profilu

ŚREDNICE STUDNI ZAMIESZCZONO W CZĘŚCI OPISOWEJ I PROFILACH

WŁAZ Z WYPEŁNIENIEM BETONOWYM, USZCZELKĄ W POKRYWIE, KLASY WYTRZYMAŁOŚCI A, B, C LUB D WG PN-EN 124:2000

STOPNIE ZŁAZOWE ŻELIWNE WG PN-EN 13101:2005

**UWAGI:**

ELEMENTY DENNE WINNY BYĆ DOSTARCZONE Z FABRYCZNIE WYKONANYMI KINETAMI Z BETONU

WYSOKOŚĆ PROGU LUB KASKADY ZAMIESZCZONO NA PROFILACH PODŁUŻNYCH

RZĘDNE TERENU, DNA ORAZ GŁĘBOKOŚĆ STUDNI ZAMIESZCZONO NA PROFILACH PODŁUŻNYCH ORAZ W ZESTAWIENIU STUDIENEK



ARTERIA S.C.  
INFRASTRUKTURA DROGOWA

SEBASTIAN CELARY, ZBIIGNIEW REGUŁA  
Pruskięrgo 40/406  
48-303 Nysa

601 505 231 604 939 665  
arterianysa@gmail.com

NIP: 753 243 93 61  
REGON: 363440054

Usługę projektową i wykonawczą w zakresie inżynierii wodno-ściekowej.

Investor:		Powiat Prudnicki ul. Kościuszki 76 48-200 Prudnik	
Nazwa i adres obiektu:		PRZEBUDOWA DROGI POWIATOWEJ NR 1206 O RELACJI BIAŁA - SOWIN, NA ODC. OD SKRZYŻOWANIA DROGI POWIATOWEJ Z UL. NYSKĄ W MIEJSCOWOŚCI BIAŁA DO MIEJSCOWOŚCI GÓRKA PRUDNICKA	
Przedmiot rysunku:		SCHEMAT STUDIENKI KANALIZACYJNEJ BETONOWEJ ŚR. 1000 mm - ETAP I (km 2+250,00 - km 5+541,78)	Stadium dokumentacji: Projekt Budowlany
Stanowisko:	Imię i nazwisko:	Specjalność:	Nr uprawnień:
Projektant	mgr inż. Sebastian Celary	drogowa	OPL/0809/PWOD/12
Opracował	mgr inż. Zbigniew Reguła	drogowa	-
			Podpis:

**UWAGA:**

Wszystkie wymiary i rzędne należy sprawdzić przed rozpoczęciem robót i w trakcie ich prowadzenia. Dla przykanalików podlegających wymianie wpięcie należy wykonać w istn. otwór, a rzędna włączenia zostanie ustalona w trakcie prowadzenia robót.