

Mapa do celów projektowych 1:500 nr 6 (15)
(powstała przez edycję pliku dxf mapy zasadniczej
otrzymanej z PODGIK oraz pomiar uzupełniający)

woj. opolskie; powiat: Prudnicki; gmina: Biała
m. Górka Prudnicka, Ligota Białska, Biała

identyf. jedn. ewidenc.: 161001_5 Biała-obszar wiejski;
identyf. obrębu ewidenc.: 0103 Biała, 0020 Górka Prudnicka
0018 Ligota Białska, 0069 Radostynia

obręb: Górka Prudnicka-dz.142/2, Radostynia-dz.217/107,
Ligota Białska-dz.378, Biała - dz.47,365,502 i inne

identyf. GK.6640.301.2017
m. zasob-m.numeryczna

układ xy: 2000 (południk 18); poziom odniesienia: Kronsztadt;

Nie wyklucza się istnienia w zakresie aktualizacji sieci uzbrojenia terenu,
które nie zostały zgłoszone do inwentaryzacji przez właściciela tych sieci
lub instytucje (firmy) je wykonującą.

Granice, użytki i budynki wg. bazy EGIB PZGIK.
Niniejsza mapa została wykonana bez ustalenia obciążeń służebnościami gruntowymi wg KW,
gdyż nie ma to znaczenia dla inwestycji (Rozporz. MSWiA Dz.U nr 263, poz.1572; § 80 ust.4 i 5).

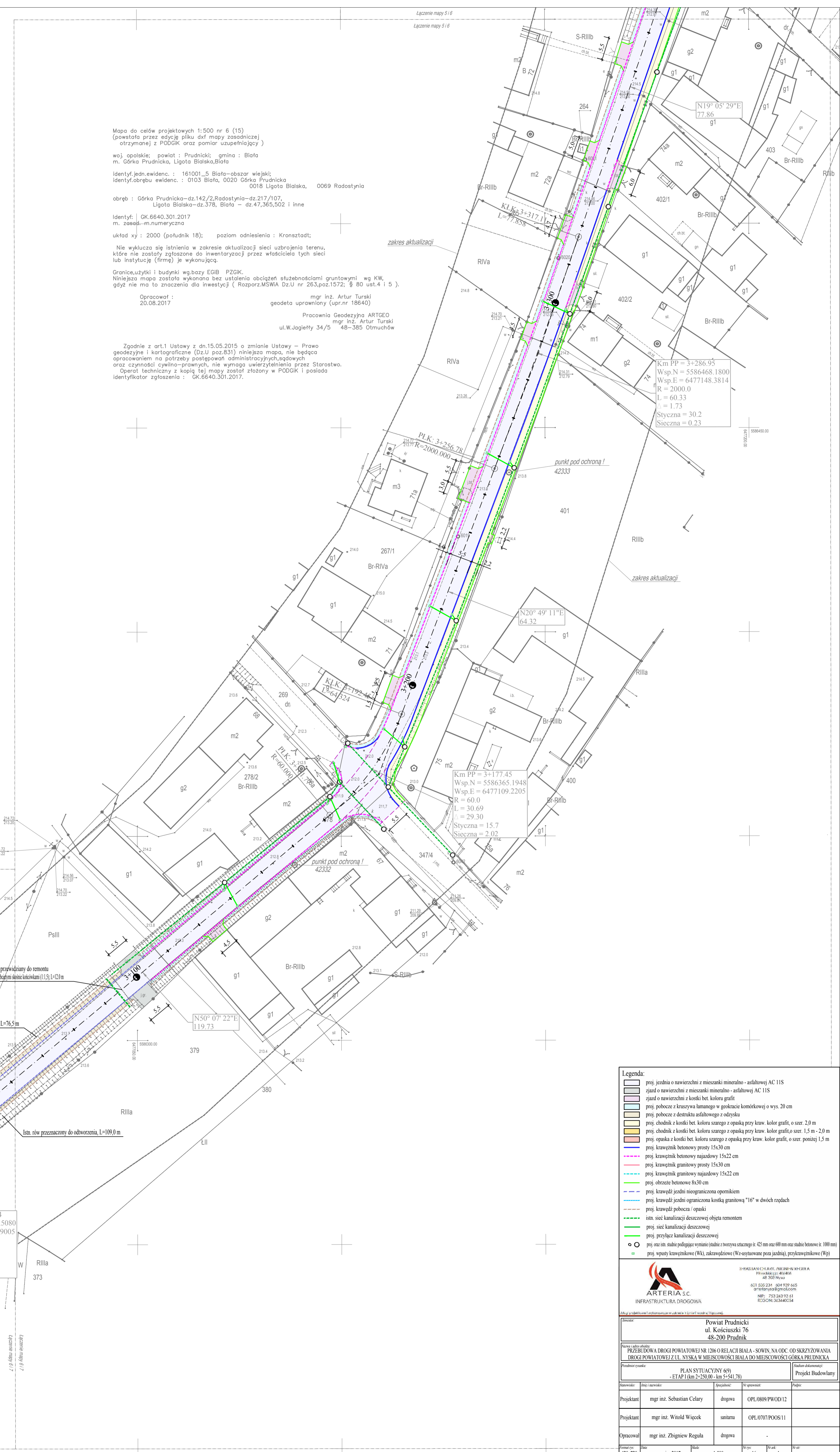
Opracował:
20.08.2017

mgr inż. Artur Turski
geodeta uprawniony (upr.nr 18640)

Pracownia Geodezyjna ARTGEO
mgr inż. Artur Turski
ul. W. Jagiełły 34/5 48-385 Otmuchów

Zgodnie z art.1 Ustawy z dn.15.05.2015 o zmianie Ustawy - Prawo
geodezyjne i kartograficzne (Dz.U. poz.831) niniejsza mapa, nie będąca
opracowaniem na potrzeby postępowań administracyjnych, sądowych
oraz czynności cywilno-prawnych, nie wymaga uwierzytelnienia przez Starostwo.
Operat techniczny z kopią tej mapy został złożony w PODGIK i posiada
identyfikator zgłoszenia : GK.6640.301.2017.

Łączenie mapy 516
Łączenie mapy 516



N19° 05' 29"E
77.86

Km PP = 3+286.95
Wsp.N = 5586468.1800
Wsp.E = 6477148.3814
R = 2000.0
L = 60.33
Δ = 1.73
Sieczna = 30.2
Sieczna = 0.23

PLK: 3+256.78
R=2000.000

Km PP = 3+177.45
Wsp.N = 5586365.1948
Wsp.E = 6477109.2205
R = 60.0
L = 30.69
Δ = 29.30
Sieczna = 15.7
Sieczna = 2.02

N50° 07' 22"E
119.73

przewidywany do remontu
kierm. słupki końcówkami (l=15; L=120 m)

istn. rów przeznaczony do odtworzenia, L=109,0 m

Legenda:

- proj. jezdnia o nawierzchni z mieszanki mineralno - asfaltowej AC 11S
- zjazd o nawierzchni z mieszanki mineralno - asfaltowej AC 11S
- zjazd o nawierzchni z kostki bet. koloru grafit
- proj. pobocze z kruszywa łamanego w geotracie komórkowej o wys. 20 cm
- proj. pobocze z destruktu asfaltowego z odzysku
- proj. chodnik z kostki bet. koloru szarego z opaską przy kraw. kolor grafit, o szer. 2,0 m
- proj. chodnik z kostki bet. koloru szarego z opaską przy kraw. kolor grafit, o szer. 1,5 m - 2,0 m
- proj. opaska z kostki bet. koloru szarego z opaską przy kraw. kolor grafit, o szer. poniżej 1,5 m
- proj. krawężnik betonowy prosty 15x30 cm
- proj. krawężnik betonowy najazdowy 15x22 cm
- proj. krawężnik granitowy prosty 15x30 cm
- proj. krawężnik granitowy najazdowy 15x22 cm
- proj. obrzeże betonowe 8x30 cm
- proj. krawędź jezdni nieograniczona opornikiem
- proj. krawędź jezdni ograniczona kostką granitową "16" w dwóch rzędach
- proj. krawędź pobocza / opaski
- istn. sieć kanalizacji deszczowej objęta remontem
- proj. sieć kanalizacji deszczowej
- proj. przyłącz kanalizacji deszczowej
- proj. ozn. stn. stud. podlegające wymianie (studnie z tworzywa sztucznego śr. 425 mm oraz 600 mm oraz studnie betonowe śr. 1000 mm)
- proj. wpusty krawężnikowe (WK), zakrawędźnikowe (Wz-asystowane poza jezdnią), przykrawężnikowe (Wp)

ARTERIA S.C.
INFRASTRUKTURA DROGOWA

SZYBANIAN CH A.P. I.TK 328-W KŁ-CH A
Pruski 31 48104
48 303 Nysa
601 535 234 804 939 645
art@arteria.pl
NIP: 753 243 93 61
REGON: 363440234

ul. J. Piłsudskiego 76 48-200 Prudnik

PRZEBUDOWA DROGI POWIATOWEJ NR 1206 O RELACJI BIAŁA - SOWIN, NA ODC. OD SKRZYŻOWANIA
DROGI POWIATOWEJ Z UL. NYSKA W MIEJSCOWOŚCI BIAŁA DO MIEJSCOWOŚCI GÓRKA PRUDNICKA

Stanowisko	Imię / nazwisko	Sposóbność	Nr uprawnień	Podpis
Projektant	mgr inż. Sebastian Celary	drogowa	OPL/0809/PWOD/12	
Projektant	mgr inż. Witold Więcek	sanitarna	OPL/0707/POOS/11	
Opracował	mgr inż. Zbigniew Reguła	drogowa	-	

Forma rys.: 420x720 Data: czerwiec 2017 Skala: 1:500 Nr rys.: 16 Nr ark.: 1 Nr ark.: 1