

Mapa do celów projektowych 1:500 nr 6 (15)
(powstała przez edycję pliku dxf mapy zasadniczej
otrzymanej z PODGIK oraz pomiar uzupełniający)

woj. opolskie; powiat : Prudnicki; gmina : Biata
m. Górka Prudnicka, Ligota Bialska, Biata

identyf.jedn.evidenc. : 161001_5 Biata-obszar wiejski;
identyf.obrębu evidenc. : 0103 Biata, 0020 Górka Prudnicka
0018 Ligota Bialska, 0069 Radostynia

obręb : Górka Prudnicka-dz.142/2,Radostynia-dz.217/107,
Ligota Bialska-dz.378, Biata - dz.47,365,502 i inne

identyf. : GK.6640.301.2017
m. zasob.-m.numeryczna

układ xy : 2000 (południk 18); poziom odniesienia : Kronsztadt;

Nie wyklucza się istnienia w zakresie aktualizacji sieci uzbrojenia terenu,
które nie zostały zgłoszone do inwentaryzacji przez właściciela tych sieci
lub instytucję (firmę) je wykonującą.

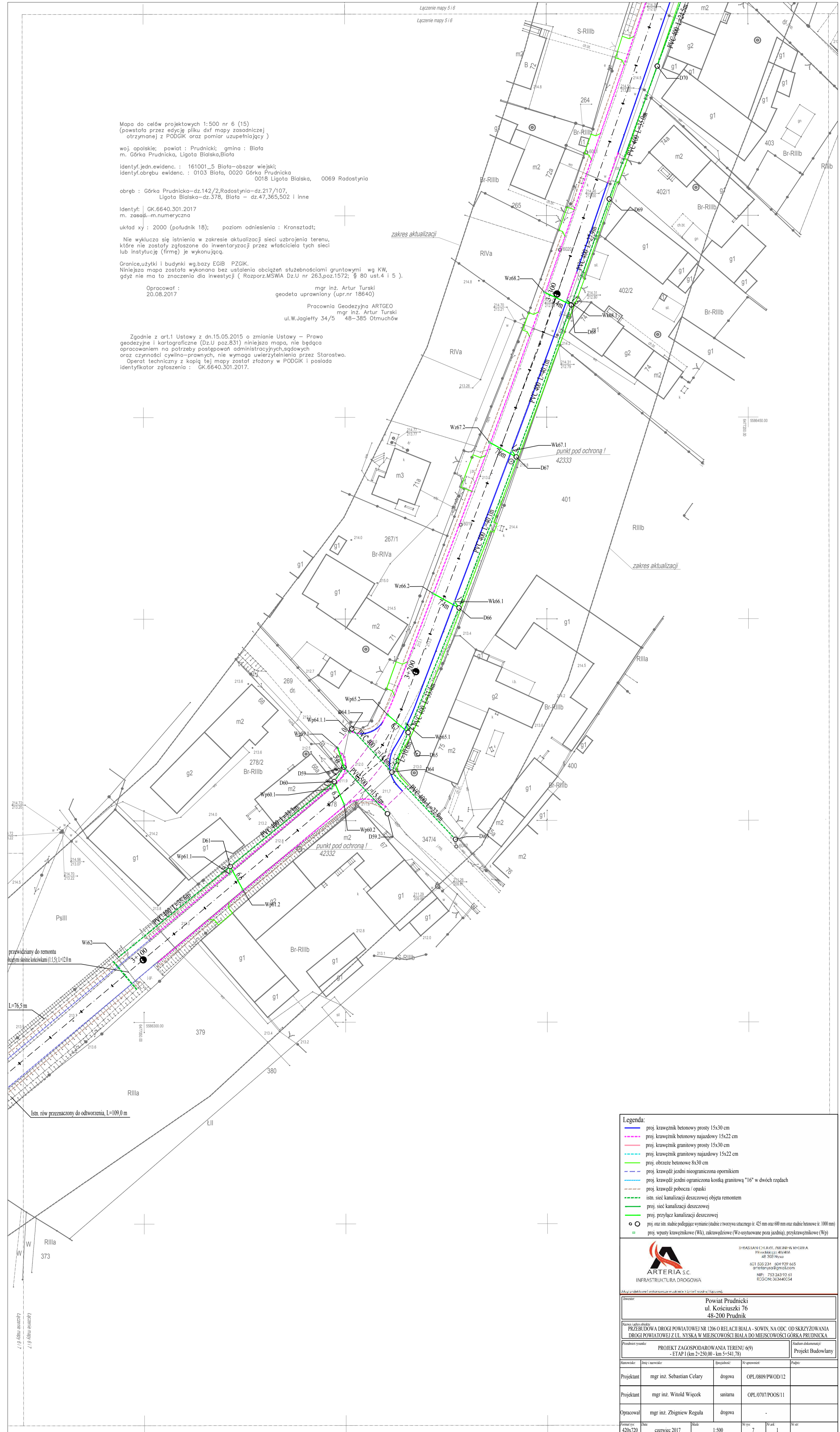
Granice, użytki i budynki wg. bazy EGIB PZGIK.
Niniejsza mapa została wykonana bez ustalenia obciążeń służebnościami gruntowymi wg KW,
gdyż nie ma to znaczenia dla inwestycji (Rozporz.MSWiA Dz.U nr 263,poz.1572; § 80 ust.4 i 5).

Opracował :
20.08.2017

mgr inż. Artur Turski
geodeta uprawniony (upr.nr 18640)

Pracownia Geodezyjna ARTGEO
mgr inż. Artur Turski
ul.W.Jagiełły 34/5 48-385 Otmuchów

Zgodnie z art.1 Ustawy z dn.15.05.2015 o zmianie Ustawy - Prawo
geodezyjne i kartograficzne (Dz.U poz.831) niniejsza mapa, nie będąca
opracowaniem na potrzeby postępowań administracyjnych, sądowych
oraz czynności cywilno-prawnych, nie wymaga uwierzytelnienia przez Starostwo.
Operat techniczny z kopią tej mapy został złożony w PODGIK i posiada
identyfikator zgłoszenia : GK.6640.301.2017.



- Legenda:**
- proj. krawężnik betonowy prosty 15x30 cm
 - proj. krawężnik betonowy najazdowy 15x22 cm
 - proj. krawężnik granitowy prosty 15x30 cm
 - proj. krawężnik granitowy najazdowy 15x22 cm
 - proj. obrzeże betonowe 8x30 cm
 - proj. krawędź jezdni nieograniczona opornikiem
 - proj. krawędź jezdni ograniczona kostką granitową "16" w dwóch rzędach
 - proj. krawędź pobocza / opaski
 - istn. sieć kanalizacji deszczowej objęta remontem
 - proj. sieć kanalizacji deszczowej
 - proj. przyłącz kanalizacji deszczowej
 - proj. oraz istn. studnie podlegające wymianie (studnie z tworzywa sztucznego śr. 425 mm oraz 600 mm oraz studnie betonowe śr. 1000 mm)
 - proj. wpuszczniki (Wk), zakrędniki (Wz-asystowane poza jezdnią), przykrawężnikowe (Wp)

ARTERIA S.C.
INFRASTRUKTURA DROGOWA

SZYBANSKI CH A.P.T., INK. SNT-W-KS-CH.A
Pracownia: 48-303 Nysa
401 535 234 804 939 645
art@arteria.pl
NIP: 753 243 93 61
REGON: 363440234

Droga: Powiat Prudnicki ul. Kościuszki 76 48-200 Prudnik				
Nazwa i adres obiektu: PRZEBUDOWA DROGI POWIATOWEJ NR 1206 O RELACJI BIALA - SOWIN, NA ODC. OD SKRZYŻOWANIA DROGI POWIATOWEJ Z UL. NYSKA W MIEJSCOWOŚCI BIALA DO MIEJSCOWOŚCI GÓRKA PRUDNICKA				
Podmiot wykonawczy: PROJEKT ZAGOSPODAROWANIA TERENU (6/9) - ETAP I (km 2+250,00 - km 5+541,78)			Stadium dokumentacji: Projekt Budowlany	
Stawowce:	Imię / nazwisko	Specjalność:	Nr uprawnień:	Podpis:
Projektant:	mgr inż. Sebastian Celary	drogowa	OPL/0809/PWOD/12	
Projektant:	mgr inż. Witold Więcek	sanitarna	OPL/0707/POOS/11	
Opracował:	mgr inż. Zbigniew Reguła	drogowa	-	
Forma rysu:	Data:	Skala:	Nr rysu:	Nr ark.
420x720	czerwiec 2017	1:500	7	1