

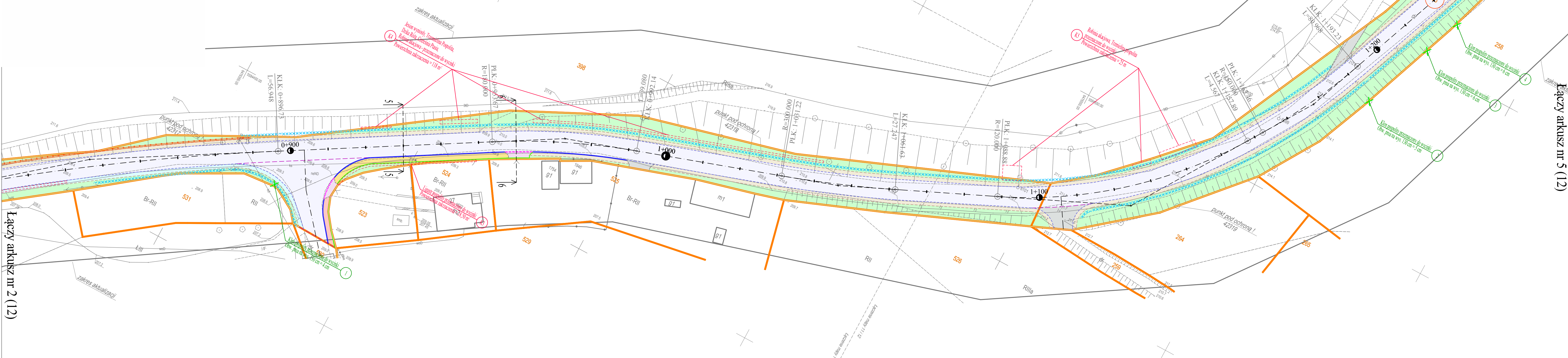


SEBASTIAN CELARY, ZBIGNIEW REGULĄ
Piłsudskiego 40/406
48-303 Nysa
601 505 234 604 939 665
arterianysa@gmail.com
NIP: 753 243 93 61
REGON: 363440054

Legenda:

- proj. chodnik z kostki bet. o szer. 2,0 m
- proj. chodnik z kostki bet. o szer. <2,0 m
- proj. opaska z kostki betonowej
- proj. krawężnik betonowy prosty 15x30 cm
- proj. krawężnik betonowy najazdowy 15x22 cm
- proj. krawężnik granitowy prosty 15x30 cm
- proj. krawężnik granitowy najazdowy 15x22 cm
- proj. obrzeże betonowe 8x30 cm
- proj. krawędź jezdni nieograniczona opornikiem
- istn. sieć kanalizacji deszczowej objęta wymianą
- proj. sieć kanalizacji deszczowej
- proj. przyłącz kanalizacji deszczowej
- proj. oraz istn. studnie podlegające wymianie
- proj. oraz istn. wpusty podlegające wymianie
- kanal technologiczny HDPE 110/6.3

Liniowy projekt i wykonawstwo w zakresie inżynierii wodnej i drogowej.			
Zamawiający: Powiat Prudnicki ul. Kościuszki 76 48-200 Prudnik			
Nazwa i adres obiektu: PRZEBUDOWA DRÓGI POWIATOWEJ NR 1206 O RELACJI BIAŁA - SOWIN, NA ODC. OD SKRZYŻOWANIA DRÓGI POWIATOWEJ Z UL. NYSKA W MIEJSCOWOŚCI BIAŁA DO MIEJSCOWOŚCI GÓRKA PRUDNICKA			
Przedmiot rysunku: INWENTARYZACJA ZIELENI WYSOKIEJ I NISKIEJ 3(12)		Skala: -	
Stanowisko: Inż / Nazwisko: Specjalność: Nr uprawnień: Podpis:			
Projektant	mgr inż. Sebastian Celary	drogowa	OPL/0809/PWOD/12
Opracował	mgr inż. Zbigniew Reguła	drogowa	-
Format rys:	Data: sierpień 2017	Skala: 1:500	Nr rys: 4 Nr ark: 3 Nr str: -



Łączy arkusz nr 2 (12)

Łączy arkusz nr 5 (12)