



SEBASTIAN CELARY, ZBIGNIEW REGUŁA
 Pruskińskiego 40/406
 48-303 Nysa
 601 505 234 604 939 665
 arteriana@gmail.com
 NIP: 753 243 93 61
 REGON: 363440054

Usługi projektowe i wykonawcze w zakresie inżynierii wodnej i lądowej

Inwestor: Powiat Prudnicki
 ul. Kościuszki 76
 48-200 Prudnik

Nazwa i adres obiektu: PRZEBUDOWA DRÓGI POWIATOWEJ NR 1206 O RELACJI BIALA - SOWIN, NA ODC. OD SKRZYŻOWANIA DRÓGI POWIATOWEJ Z UL. NYSKĄ W MIEJSCOWOŚCI BIALA DO MIEJSCOWOŚCI GÓRKA PRUDNICKA

Przedmiot zrymka: PROJEKTOWANIE OZNAKOWANIE DOCELOWE 3(12) Stanowisko dokumentacji: Projekt Docelowej Organizacji Ruchu

Stanowisko: Imię i nazwisko: Specjalność: Nr uprawnień: Podpis:

Projektant: mgr inż. Sebastian Celary, drogowa, OPL0809/PWOD/12

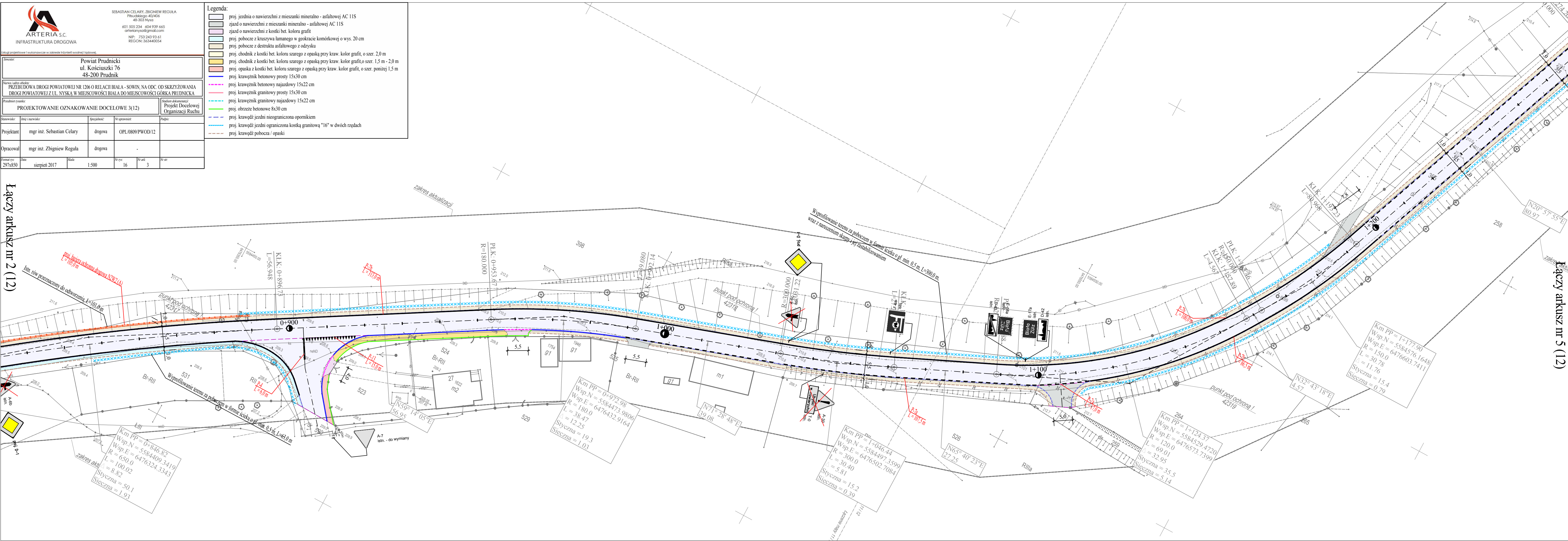
Opracował: mgr inż. Zbigniew Reguła, drogowa

Format rys: 297x850, Data: sierpień 2017, Skala: 1:500, Nr rys: 16, Nr ark: 3, Nr str:

Legenda:

- proj. jezdnie o nawierzchni z mieszanki mineralno - asfaltowej AC 11S
- zjazd o nawierzchni z mieszanki mineralno - asfaltowej AC 11S
- zjazd o nawierzchni z kostki bet. koloru grafit
- proj. pobocze z kruszywa łamanego w geokracie komórkowej o wys. 20 cm
- proj. pobocze z destruktu asfaltowego z odzysku
- proj. chodnik z kostki bet. koloru szarego z opaską przy kraw. kolor grafit, o szer. 2,0 m
- proj. chodnik z kostki bet. koloru szarego z opaską przy kraw. kolor grafit o szer. 1,5 m - 2,0 m
- proj. opaska z kostki bet. koloru szarego z opaską przy kraw. kolor grafit, o szer. poniżej 1,5 m
- proj. krawężnik betonowy prosty 15x30 cm
- proj. krawężnik betonowy najazdowy 15x22 cm
- proj. krawężnik granitowy prosty 15x30 cm
- proj. krawężnik granitowy najazdowy 15x22 cm
- proj. obrzeże betonowe 8x30 cm
- proj. krawędź jezdni nieograniczona opornikiem
- proj. krawędź jezdni ograniczona kostką granitową "16" w dwóch rzędach
- proj. krawędź pobocza / opaski

Łączy arkusz nr 2 (12)



Łączy arkusz nr 5 (12)

Km PP = 0+846.82
 Wsp.N = 5584409.3419
 Wsp.E = 6476324.3343
 R = 650.0
 L = 100.02
 Δ = 8.82
 Styczna = 50.1
 Sieczna = 1.93

Km PP = 0+972.98
 Wsp.N = 5584473.9806
 Wsp.E = 6476432.9164
 R = 180.0
 L = 38.47
 Δ = 12.25
 Styczna = 19.3
 Sieczna = 1.03

Km PP = 1+046.44
 Wsp.N = 5584497.3599
 Wsp.E = 6476502.7084
 R = 300.0
 L = 30.40
 Δ = 5.81
 Styczna = 15.2
 Sieczna = 0.39

Km PP = 1+124.37
 Wsp.N = 5584529.4720
 Wsp.E = 6476573.7399
 R = 120.0
 L = 69.01
 Δ = 32.95
 Styczna = 35.5
 Sieczna = 5.14

Km PP = 1+177.90
 Wsp.N = 5584576.1648
 Wsp.E = 6476603.7411
 R = 150.0
 L = 30.78
 Δ = 11.76
 Styczna = 15.4
 Sieczna = 0.79