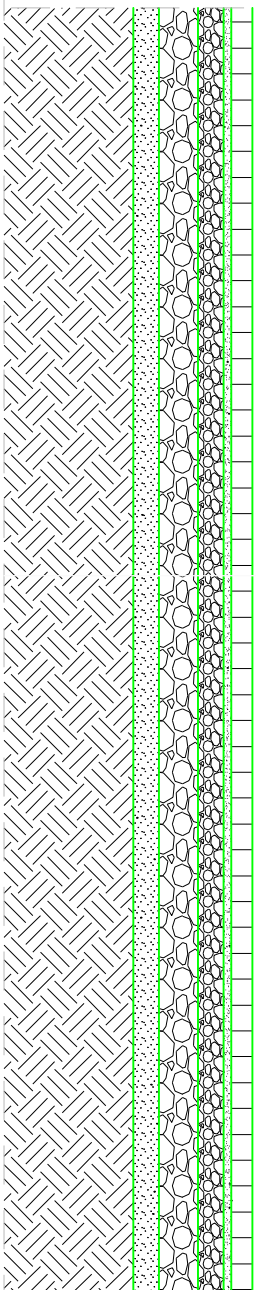


# NAWIERZCHNIA Z KOSTKI BETONOWEJ

skala 1:20



**TERMO-MODERNIZACJA BUDYNKU WRAZ Z WYMIANĄ INSTALACJI C.O. I  
ŹRÓDŁA CIEPŁA ZESPOŁU SZKÓŁ ROLNICZYCH W PRUDNIKU  
( BUDYNEK L.O. II)**

Lokalizacja	Prudnik ul. Kościuszki 55		STADIUM DOKUMENTACJI: PROJEKT BUDOWLANY	
Temat	<b>KOSTKA BETONOWA - szczegóły</b>		BRANŻA: BUDOWLANA	
Projektant konstrukcja	mgr inż. Jerzy Sylwestrak upr. nr 244/83/Op, 6/02/Op		DATA: wrzesień 2016	
Projektant architektura	mgr inż. arch. Agata Suchińska upr. nr 02/OP/OKK/2013		SKALA RYS. NUMER RYS.	
			<b>1:20</b>	<b>P1a</b>