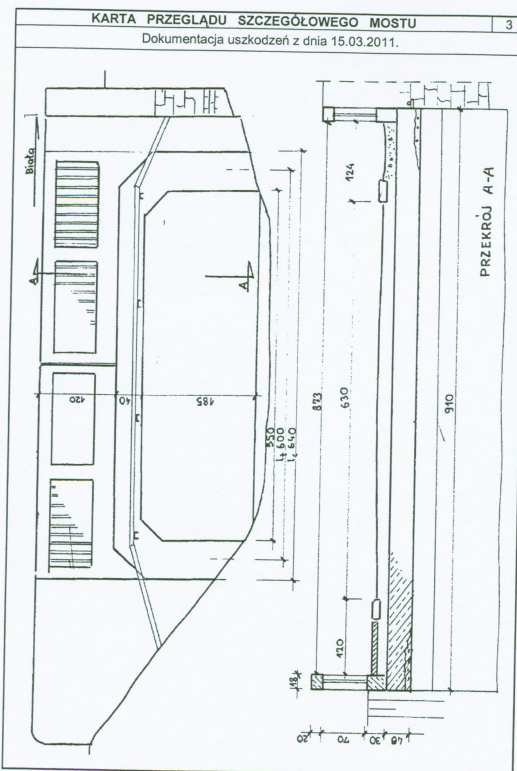


KARTA PRZEGLĄDU SZCZEGÓŁOWEGO MOSTU		7
Arkusz zaleceń z dnia 15.03.2011.		
I. Na podstawie przeprowadzonego przeglądu uznaje się, że most w stanie aktualnym nie wymaga żadnych napraw, poza pracami utrzymaniowymi i może być dalej eksploatowany bez ograniczeń przez okres 5 lat		
II. Na podstawie przeprowadzonego przeglądu stwierdzono konieczność wykonania następujących robót:		
1. W podporach	Nie dotyczy.	
2. W ustroju nośnym	<p>Uszkodzenia w ustroju nośnym mostu są spowodowane głównie złą jakością wykonania i zastosowanych materiałów oraz niesprawną izolacją. W miejscach odstonięcia zbrojenia stwierdza się zbyt małą grubość warstwy otuliny betonu. Przedostająca się z nawierzchni woda oraz wilgoć osadzająca się od spodu powodują przyspieszenie degradacji konstrukcji mostu. Pozostawienie obiektu w takim stanie ma zdecydowany negatywny wpływ na jego żywotność.</p> <p>Należy pilnie zlecić wykonanie przeglądu specjalnego oraz dokumentacji na remont konstrukcji nośnej obiektu. W dokumentacji należy przewidzieć wymianę izolacji przęsła.</p>	
3. W pomoście	Nie dotyczy.	

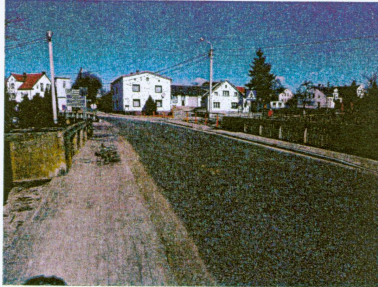
KARTA PRZEGLĄDU SZCZEGÓŁOWEGO MOSTU		6
Arkusz spostrzeżeń c.d.		
9	Podpory:	Most jest ramownicowy i nie posiada wydzielonej konstrukcji podpór.
9.1	Stan filarów:	Nie dotyczy.
9.2	Stan przyczółka:	Nie dotyczy.
9.3	Stan fundamentów:	Na podstawie oględzin całego mostu stan fundamentów ocenia się jako dobry.
10	Stan łożysk:	Nie dotyczy.
11	Stan dylatacji:	Most nie posiada urządzeń dylatacyjnych. Nad obiektem nawierzchnia jest uciągnięta.
12	Dojazdy do mostu:	Nawierzchnia drogowa na dojazdach wykonana jest z betonu asfaltowego. Nawierzchnia jest nowa, w stanie dobrym. Na nawierzchni dojazdów widoczne jedynie zanieczyszczenia przy krawężniach.



KARTA PRZEGLĄDU SZCZEGÓŁOWEGO MOSTU		8
Arkusz zaleceń ciąg dalszy		
4.	Na dojazdach	Nie zachodzi potrzeba
5.	W wyposażeniu mostu	Należy wykonać: - naprawę lub całkowitą wymianę poręczy mostowych - naprawę ścieku skarpowego przy podporze nr 1 - usunąć drzewka wraz z korzeniami wrosnięte z prawej strony pomiędzy podporą nr 2 a skrzydłem prostopadłym.
6.	W urządzeniach obcych	Nie zachodzi potrzeba.
Proponowane decyzje. 1. W trybie pilnym – do 31.08.2011. wykonać przegląd specjalny 2. W trybie pierwszym planowym – do 31.08.2012. wykonać naprawy wyposażenia mostu. 3. W trybie drugim planowym – do 30.09.2013. opracować dokumentację oraz wykonać remont przęsła wraz z wymianą izolacji.		
Decyzje administracyjne:		
Prace:		
i zakończone formalnym odbiorem .		
Uwagi:		
Następny przegląd winien się odbyć nie później niż: 15.03.2016..		

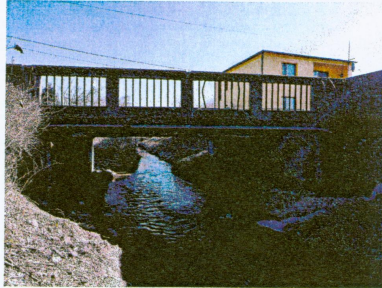
Dokumentacja fotograficzna z dnia 15.03.2011.

Fotografia nr 1



Widok z góry od strony Białej

Fotografia nr 2



Widok z boku, strona prawa

Dokumentacja fotograficzna z dnia 15.03.2011.

Fotografia nr 9



Wylot kanalizacji po stronie prawej. Skrzydło podpory nr 2.

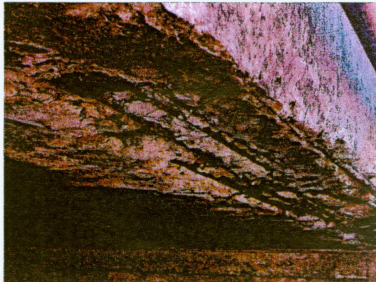
Fotografia nr 10



Poręcz po stronie prawej. Ubytki i spękania betonu, ubytki i luźne elementy wypełnienia poręczy, korozja stali.

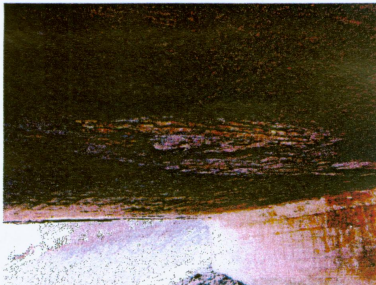
Dokumentacja fotograficzna z dnia 15.03.2011.

Fotografia nr 3



Prawa kraweź spodu rygla – ubytki betonu, korozja zbrojenia głównego

Fotografia nr 4



Widok płyty od spodu w środku rozpiętości

Dokumentacja fotograficzna z dnia 15.03.2011.

Fotografia nr 5



Lewa kraweź spodu rygla

Fotografia nr 6



Ściana oporowa przy podporze nr 2 po stronie prawej